

## Wir gestalten die Zukunft selbst

Mit guten Mitarbeitenden und professionellem Personalmanagement



Manfred Hofer, Frank Stoll, Sylvia Lenski  
Frankfurt am Main, 28.02.2023

1

## Strategische Schlüsselgröße – Attraktivität für gute Leute



Themen aus der Strategie




Verantwortlichkeit bei  
Führungskräften

2


## Der Arbeitsmarkt

Quelle: Kienbaum


### Wahrnehmung des Arbeitsmarktes

- 
**1,74 Millionen** offene Stellen gab es bundesweit zwischen Januar und März 2022 – die höchste Zahl seit Messbeginn 1989.<sup>1</sup>


---

- 
**10 Tage** ist die durchschnittliche Zeit, die Spitzenkandidaten auf dem Arbeitsmarkt verfügbar sind, bevor sie eingestellt werden.<sup>2</sup>


---

- 
**150 Tage** ist die durchschnittliche Zeit, die Positionen für Fachkräfte durchschnittlich in 2022 vakant sind.<sup>3</sup>


---

- 
**54 %** der Unternehmen haben in den letzten 3 Jahren die Anzahl von Mitarbeiter:innen für das Recruiting erhöht.<sup>4</sup>

---

- 
Nur **19 %** der Unternehmen geben an, dass die Personalleitung auf den Mangel von wichtigen Talenten vorbereiten ist.<sup>5</sup>

---

- 
**6 Bewertungen** zum Unternehmen liest ein/e Kandidat/in im Durchschnitt, bevor er/sie sich bewirbt – Potenzielle Bewerber werden kritischer in ihrer Vorarbeit.<sup>6</sup>

<sup>1</sup>IAB (2022); <sup>2</sup>Talentnow (2022); <sup>3</sup>Statista (2022); <sup>4</sup>Talention (2022); <sup>5</sup>Gartner (2022); <sup>6</sup>Glassdoor (2022).

3 Personalmanagement/Jahresaufaktveranstaltung 28.02.2023

3

## Wie läuft es bei uns?

10 Tage sind Spitzenkandidat:innen auf dem Arbeitsmarkt verfügbar

Durchlaufzeit = Ø 33 Tage

Durchlaufzeiten (Bewerbungseingang bis Einstellung/Absage)

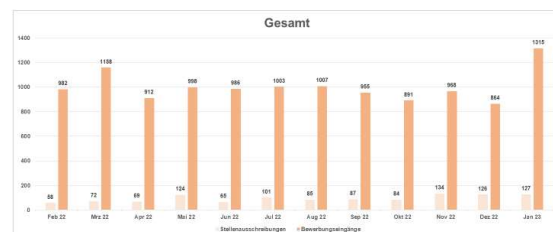


<sup>9</sup> Folie: (Teil /Anzahl, Absz)

Einheit = Tage (D)

1315 Bewerbereingänge Jan. 2023

Stellenausschreibungen/Bewerbungseingänge



<sup>5</sup>

4 Personalmanagement/Jahresaufaktveranstaltung 28.02.2023

4

## Bereits heute fehlen in vielen Unternehmen Mitarbeitende

Arbeitsmarktprognose

### Studie warnt vor massivem Arbeitskräftemangel in Deutschland

Bis 2035 könnte die Zahl der Erwerbstätigen in Deutschland um drei Millionen sinken, zeigt eine Studie des arbeitgebernahen Instituts der deutschen Wirtschaft. Um die Lücke zu füllen, brauche es mehr Zuwanderer.

Mangel an Arbeitskräften

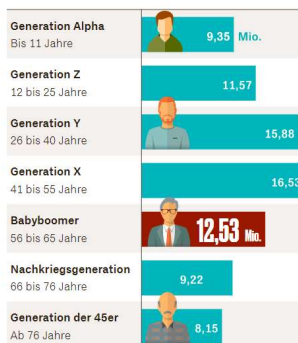
# Es fehlen nicht nur Fachkräfte

Studie: Kandidaten haben das Sagen im Bewerbungsprozess

## Demographischer Wandel – Entwicklung des Erwerbstätige

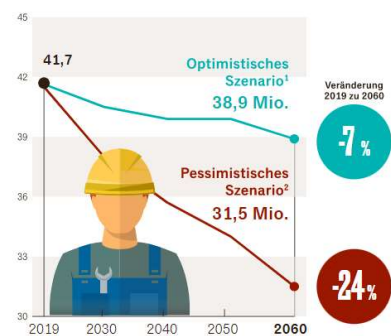
### Babyboomer gehen demnächst in Rente

Zahl der Einwohner in Deutschland nach Generationen in Millionen – Stand: 31. Dezember 2021



### Lücke auf dem Arbeitsmarkt

Prognose zur Entwicklung der Erwerbspersonen (20 bis 66 Jahre) in Millionen



## Überarbeitung Strategien Personal-/Personalentwicklung

Nach der Pandemie ist das sinnvoll und haben wir mehr Klarheit

Erste Schritte in Zusammenarbeit mit einem Unternehmensberater

Befragung der erweiterten Geschäftsführung (GF und GL)

Ergebnis: Schwerpunktthemen

Arbeitgeber-Attraktivität/Arbeitgebermarke/Gewinnung von neuen Mitarbeitenden/Verhindern von ungewollter Fluktuation

7 Personalmanagement/Jahresaufaktveranstaltung 28.02.2023

7

## Unser Ziel heute

- Gute Personalarbeit funktioniert nur im Zusammenspiel von Führungskräften und den Fachabteilungen P und PE
- Wir nutzen heute die Gelegenheit, mit Ihnen die Themen zu durchdenken



8 Personalmanagement/Jahresaufaktveranstaltung 28.02.2023

8